

Debris Removal Guidelines for Private Residential Properties

In efforts to expedite the debris removal process, please follow these rules.

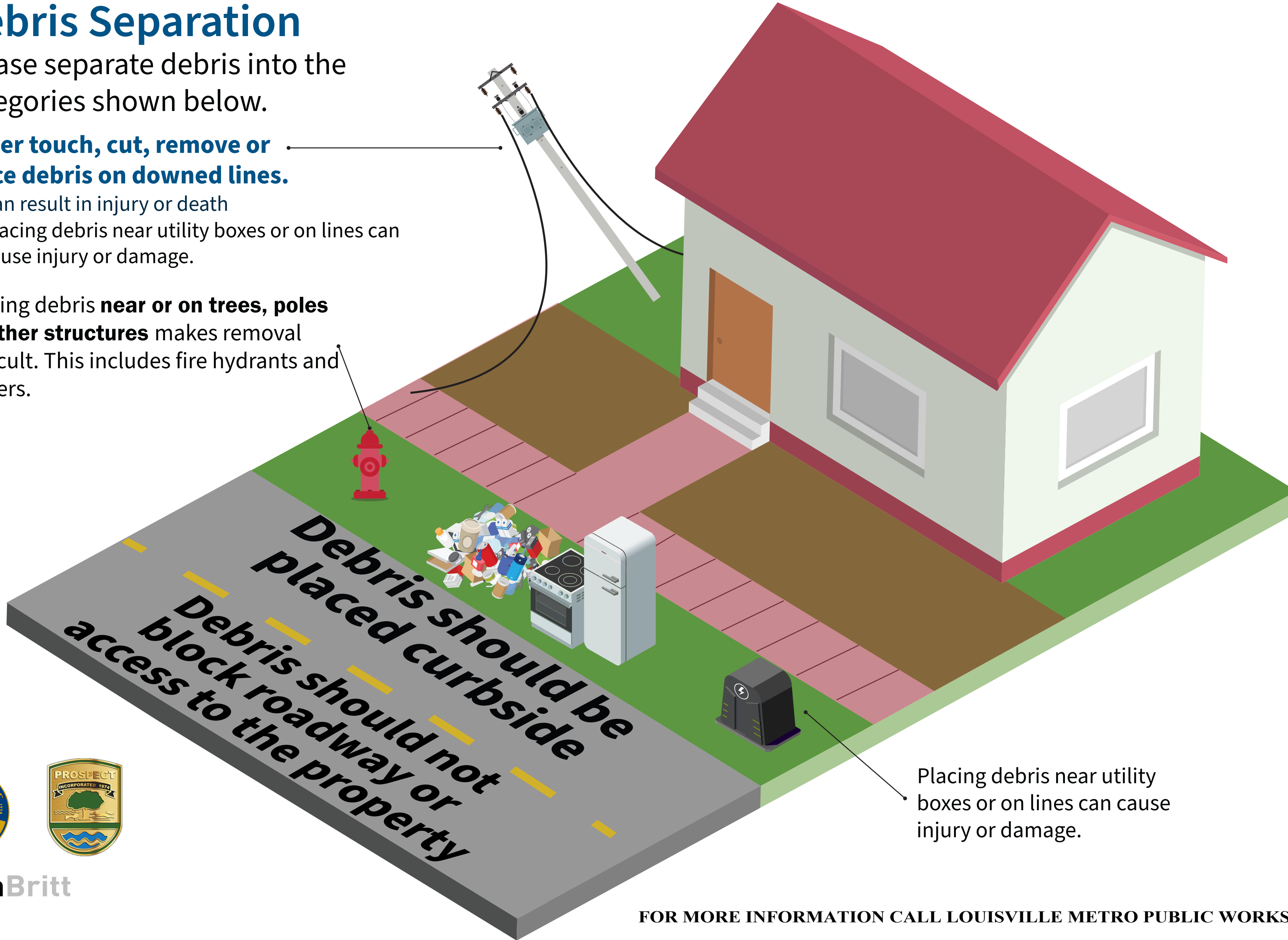
Debris Separation

Please separate debris into the categories shown below.

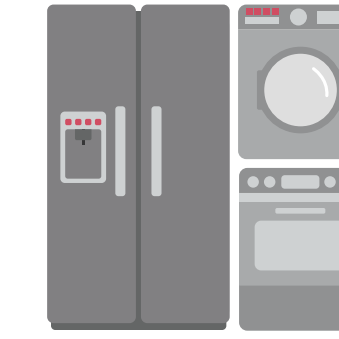
Never touch, cut, remove or place debris on downed lines.

- Can result in injury or death
- Placing debris near utility boxes or on lines can cause injury or damage.

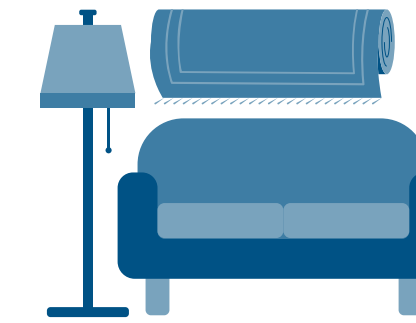
Placing debris **near or on trees, poles or other structures** makes removal difficult. This includes fire hydrants and meters.



Check with your local office of emergency management for more information on debris removal.



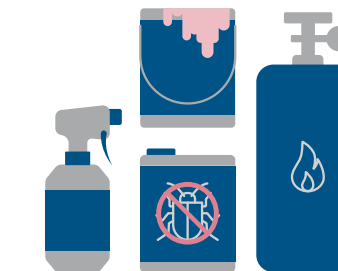
Large Appliances
Refrigerator, washer/dryer, air conditioner, stove, water heater, dishwasher. Do not leave doors unsealed or unsecured.



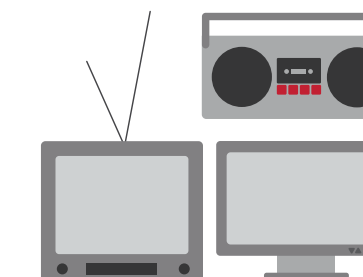
Construction Debris
Building materials, drywall, lumber, carpet, furniture, plumbing.



Vegetative Debris
Tree branches, leaves, logs, plants.



Hazardous Waste
Oil, battery, pesticide, paint, cleaning supplies,



Electronics
Television, computer, stereo, phone, DVD player.

Placing debris near utility boxes or on lines can cause injury or damage.



Guías para el recogido de escombros en las propiedades residenciales privadas

Agilice el proceso de eliminar escombros siguiendo estas reglas.

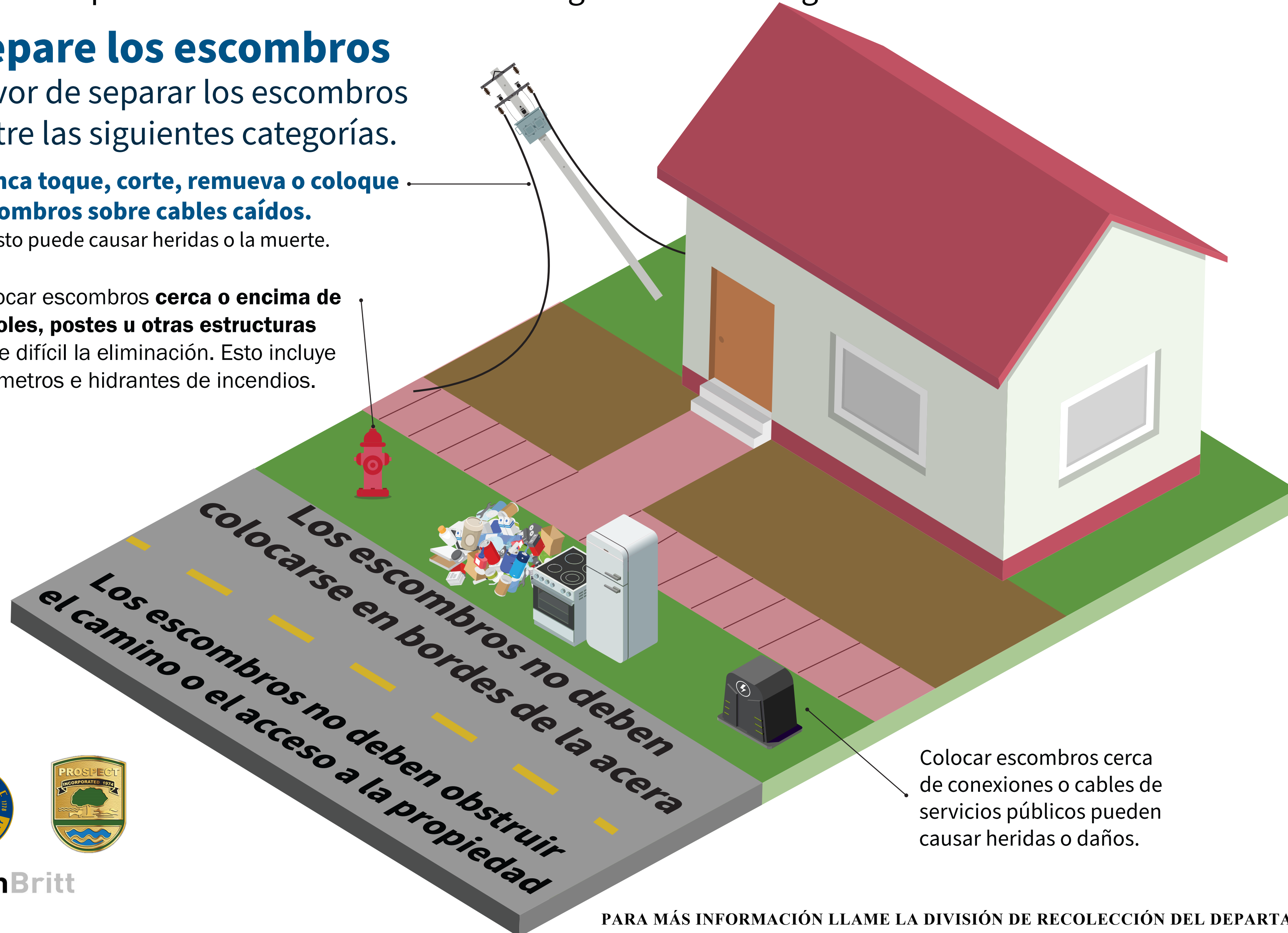
Separe los escombros

Favor de separar los escombros entre las siguientes categorías.

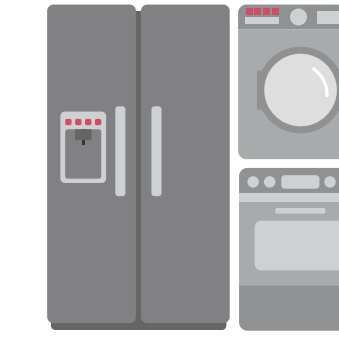
Nunca toque, corte, remueva o coloque escombros sobre cables caídos.

- Esto puede causar heridas o la muerte.

Colocar escombros **cerca o encima de árboles, postes u otras estructuras** hace difícil la eliminación. Esto incluye los metros e hidrantes de incendios.

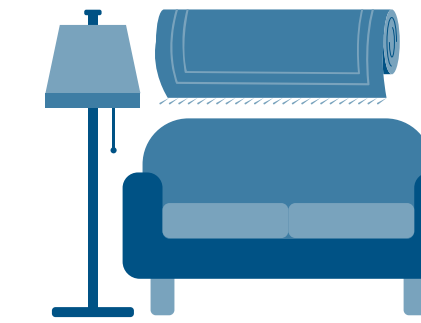


Verifique con la oficina local de manejo de emergencias para información adicional sobre la eliminación de escombros.



Enseres grandes

Refrigerador, lavadora/secadora, aire acondicionado, estufa, calentador de agua, lavaplatos. No deje las puertas sin las debidas medidas de precaución.



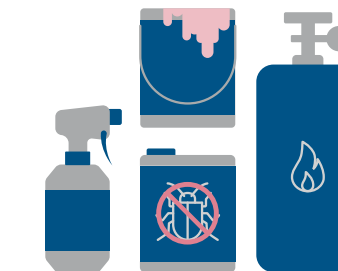
Escombros de construcción

Materiales para la construcción, paredes de yeso, madera, alfombras, muebles y tuberías.



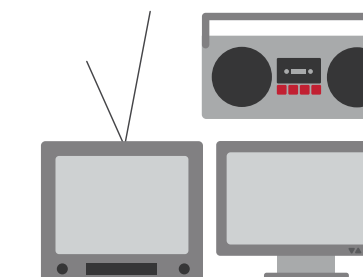
Escombros de vegetación

Ramas de árboles, hojas, troncos o plantas.



Materiales peligrosos

Aceite, baterías, pesticidas, pintura, productos de limpieza, gas comprimido.



Electrónicos

Televisor, computadora, radios, teléfonos y otros.

Colocar escombros cerca de conexiones o cables de servicios públicos pueden causar heridas o daños.

Los escombros en bordes de la acera
Los escombros no deben obstruir
el camino o el acceso a la propiedad



AshBritt